

Lavabi regolabili



Le attività quotidiane di igiene e cura possono essere faticose sia per un utente che presenti capacità motorie limitate, che per l'assistente in genere, che sia un familiare o un operatore professionale.

Gli oggetti sono fissati con una posizione ed un'altezza che spesso non è idonea per gli utilizzatori. La serie di lavabi ed altri componenti Ropox presentano regolazioni manuali o elettriche di elevazione o spostamento laterale che permettono quindi di eseguire operazioni in autonomia, sicurezza e comodità. Anche gli accorgimenti in merito alle forme, come i ridotti ingombri sottostanti, o le forme allargate appoggia braccia dei lavabi, o le maniglie di presa per un sostegno sicuro sono studiati appositamente per utenti con esigenze specifiche.

Lavabo Adapt



Lavabo compatto, con regolazione manuale dell'altezza, non richiede particolari adattamenti dei tubi.

Disponibile con 3 forme di lavabo. Ideale per utenti in carrozzina per via degli scarsi ingombri sottostanti. Può essere fornita anche la sola unità per la regolazione, adatta a tutti i tipi di lavabo.



Linea Standard e Slim



Unità regolabile elettricamente, fornita con uno dei tre lavabi a scelta (Standard, Support e Hospital), con o senza specchio.

L'aspetto estetico è curato, con accorgimenti quali la copertura delle guide dei meccanismi di elevazione, la "pulizia" e semplicità delle forme sottostanti.

Linea Vanity



Serie elegante, dotata di molto spazio utile per le gambe, sensori di sicurezza per l'abbassamento, disponibile in varie misure e forme.

Il comando di elevazione/abbassamento è posto davanti, a scelta se a sinistra o destra, per una grande comodità.



Lavabo Support



Support manuale Support elettrico



Nuovo modello dalla forma studiata per avere un ottimo supporto, con poco ingombro. Infatti le maniglie di presa sono integrate, rendendolo idoneo sia ad utenti in carrozzina sia ad utenti con problemi di deambulazione. Versioni con regolazione manuale o elettrica con telecomando.

Grazie alla "superficie impugnabile" l'utente può appoggiarsi e spostarsi più agevolmente. Le impugnature appaiono come "asole" sul lavabo, in totale sono presenti tre appoggi.

Lavabi regolabili

Lavabo regolabile e mobile Swing

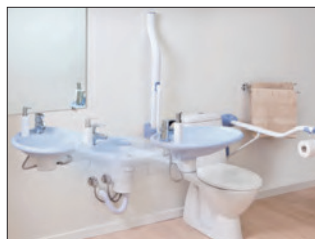


L'innovativo sistema Swing è stato concepito per enfatizzare tre aspetti fondamentali nella progettazione del ambiente del bagno: possibilità di regolazione alle esigenze personali (quindi ergonomia), autonomia e riduzione dello spazio necessario.

Il lavabo ha una forma ellittica ed è orientabile per un utilizzo sia nel lato frontale che laterale.

Può essere portato vicino a sé dove risulti necessario, come accessorio è disponibile la regolazione in altezza.

La soluzione Swing consente inoltre una notevole riduzione di spazio in sede di progettazione della stanza, e permette l'accesso e lo spazio di manovra dove questo possa essere precluso. Lo spazio di manovra è fondamentale in zone bagno utilizzate da utenti in carrozzina. Realizzare strutture professionali per l'accesso di persone con difficoltà motorie comporta costi di superficie elevati, che i lavabi regolabili consentono di contenere. Inoltre le superfici "sovradimensionate" danno un'immagine e una sensazione di "freddo" ed "istituzionale".



Eliminazione della vasca da bagno - Realizzazione docce a filo pavimento/accesso ribassato



La tendenza al continuo invecchiamento dell'età media della popolazione e la crescente attesa della speranza di vita comporta nuove esigenze abitative. Nella zona bagno lo zoccolo della doccia costituisce spesso un ostacolo alla comodità e alla sicurezza dell'utente. Persone anziane o disabili con difficoltà motorie possono trovare impedimento nelle operazioni di accesso alla doccia.

Il nuovo concetto di "design for all" si fonda sulla ricerca di soluzioni che siano di utilizzo trasversale, che siano inclusive e aumentino l'autonomia degli utenti. I piatti doccia o le solette a filo pavimento Tuff Form o Mullen rappresentano una soluzione comoda e che garantisce un'ottima accessibilità e utilizzo, anche a utenti in carrozzina.

I piatti doccia a filo pavimento o ad accesso ribassato Sulby e Braddan presentano il sifone integrato e sono installabili dove non sia possibile effettuare operazioni profonde di scasso del fondo esistente.

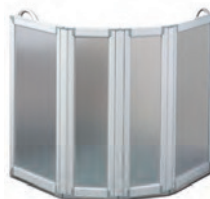


Paratie mobili

paratia mobile a 2 pannelli

paratia mobile a 3 pannelli

paratia mobile a 4 pannelli



Le paratie mobili sono indicate per esigenze temporanee o quando vi è impossibilità di applicare una versione fissa.



Codice articolo	Descrizione	Pannelli	
BPA 15120	Paratia mobile 2 pannelli	75 x 75 cm	11 Kg
BPA 15136	Paratia mobile 3 pannelli	35 x 70 x 35 cm	12 Kg
BPA 15150	Paratia mobile 4 pannelli	40 x 22,5 x 22,5 x 40 cm	13 Kg

Sono disponibili tre versioni (2, 3, 4, pannelli) ciascuna delle quali con altezza di 75 o 90 cm (da specificare in sede di acquisto).