



POSIZIONAMENTI

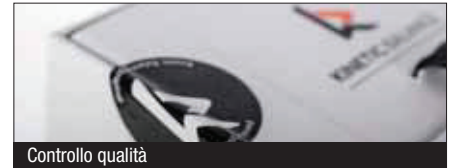
Posizionamento in carrozzina

Kinetic Balance

Sistemi di posizionamento KINETIC BALANCE



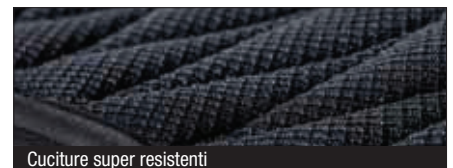
Impermeabili e repellenti allo sporco



Controllo qualità



Rivestimento antiscivolo



Cuciture super resistenti



Finiture di alta qualità



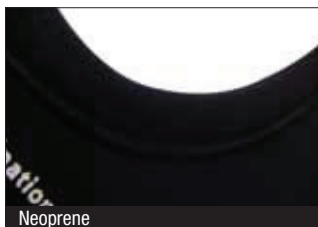
Ampio range di regolazioni



Confort

I sistemi di contenzione Kinetic Balance si contraddistinguono per il design innovativo e la qualità delle finiture che rendono questa linea di prodotti esteticamente accattivante oltre che funzionale e confortevole. Questi sistemi di contenzione presentano bordi rifiniti in neoprene (materiale elastico e resistente al taglio, allo schiacciamento ed al calore). Costituiti

in materiale impermeabile, lavabile e repellente alla polvere ed allo sporco. I prodotti della linea Kinetic Balance sono antiscivolo nella parte interna (grazie ad appositi rilievi) e con chiusure rivestite e imbottite. Ogni articolo presenta una chiara indicazione della taglia nella sezione interna e dispositivi di fissaggio che assicurano la massima sicurezza dell'utente.



Neoprene



Size



CE



Imbottitura

Indicazioni di fissaggio e componenti

In ogni confezione si trovano i componenti di fissaggio come illustrato e istruzioni di montaggio.



Possibilità d'inserimento di piastre di fissaggio ultra piatte.

Le piastre sono utili quando si vuole avere un sistema rapido e fisso per il montaggio della cintura, inoltre lo spessore minimo delle piastre permette di montarle in punti dove la clip sarebbe troppo ingombrante con il rischio di andare a contatto con ruote e raggi. Ordinabili tramite il seguente codice: [ALLMPIASTRA](#) (set di 2 pezzi)





POSIZIONAMENTI
Posizionamento in carrozzina

Kinetic Balance

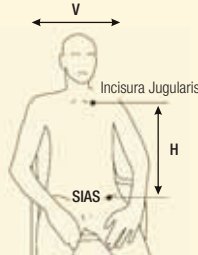
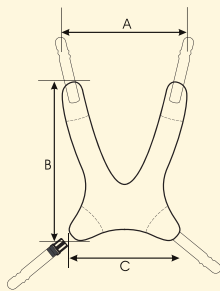
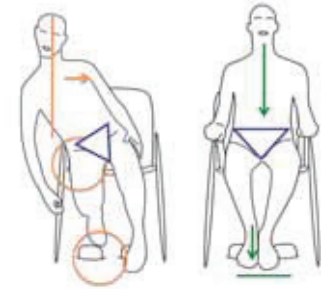
Corpetto a bretellaggio



Il corpetto a bretellaggio è studiato per posizionare correttamente il tronco del paziente. Il materiale bielastico consente un controllo graduale, lasciando una minima libertà di movimento del tronco, i 4 punti di ancoraggio consentono una stabilizzazione del corpetto ed una corretta distribuzione della tensione. La parte interna delle cinture è rivestita in materiale antiscivolo che aumenta la presa sui vestiti del paziente.

Tutte le clip di chiusura sono imbottite consentendo una protezione per la pelle nei pazienti che hanno un atteggiamento del capo deviato e rischiano con movimenti distonici l'arrossamento della pelle in prossimità del mento. Il corpetto a bretellaggio Kinetic facilita l'estensione del tronco migliorando quindi la deglutizione e la capacità respiratoria del paziente.

Disponibile nella versione standard uomo o donna, unisex con zip o Flex Control.



Taglia	A	B	C
XS uomo	19 cm	21 cm	14 cm
S uomo	22 cm	30 cm	21 cm
M uomo	25 cm	35 cm	23 cm
L uomo	28 cm	40 cm	25 cm
S donna	22 cm	30 cm	22 cm
M donna	28 cm	36 cm	25 cm
UNISEX	29 cm	30 cm	21 cm
UNISEX	32 cm	33 cm	23 cm

H	Taglia
H < 20 cm	XS
18 < H < 29 cm	S
27 < H < 34 cm	M
32 cm < H	L

Riconducibili per omogeneità funzionale* ai seguenti codici ISO:

18.09.39.145 Cintura a bretellaggio

*a discrezione del medico specialista

Corpetto a bretellaggio standard

per uomo



per donna



Corpetto disponibile nella versione uomo e donna. Quest'ultima si contraddistingue anche per la forma superiore del bretellaggio più arrotondata che segue l'anatomia femminile evitando che la pressione della contenzione venga esercitata sul seno.

Codice articolo	Taglia
ALLMBRET UXS	XS uomo
ALLMBRET US	S uomo
ALLMBRET UM	M uomo
ALLMBRET UL	L uomo

Codice articolo	Taglia
ALLMBRET DS	S donna
ALLMBRET DM	M donna

Corpetto a bretellaggio con zip



Codice articolo	Taglia
ALLMBRETS ZIP	S
ALLMBRETM ZIP	M

La versione del corpetto con zip unisex è studiata per una maggiore praticità del sistema di posizionamento, infatti facilita l'allacciatura del corpetto da parte del care giver e consente di slacciare più rapidamente il bretellaggio quando è necessario il trasferimento dell'utente.

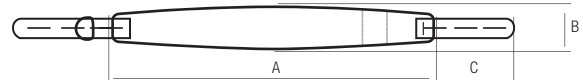
Corpetto a bretellaggio con Flex Control



Codice articolo	Taglia
ALLMBRET FC US	S
ALLMBRET FC UM	M
ALLMBRET FC UL	L

La versione con Flex Control unisex è studiata per posizionare correttamente il tronco controllando la pressione del corpetto e la sua flessibilità grazie ad una migliore e più sensibile regolazione.

Cintura pettorale



Codice articolo	Taglia	A	B	C	H	V
ALLMPETT S	S	40 cm	10 cm	50 cm	20 < H < 28 cm	26 < V < 32 cm
ALLMPETT M	M	50 cm	12,5 cm	50 cm	28 < H < 36 cm	32 < V < 41 cm
ALLMPETT L	L	57 cm	13 cm	50 cm	34 < H < 39 cm	41 < V < 49 cm



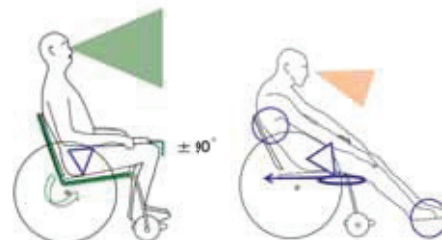
POSIZIONAMENTI
Posizionamento in carrozzina

Kinetic Balance

Cintura pelvica



La cintura pelvica permette la fissazione del bacino fondamentale per l'allineamento posturale del capo e del tronco, le imbottiture posizionate in prossimità delle SIAS (spina iliaca antero-superiore) consentono una trazione forte (grazie al gancio di regolazione laterale) garantendo una distribuzione del carico. La cintura è costituita da materiale robusto e resistente che ha anche qualità di antiscivolo per garantire una maggiore presa sugli abiti. Regolabile grazie alle fibbie e ai ganci in dotazione può essere adattata a qualsiasi tipo di carrozzina manuale o elettronica. Inoltre le fibbie anteriori di bloccaggio sono coperte da una protezione imbottita che le rende sicure e confortevoli. Disponibile nella versione a singola regolazione con gancio di chiusura in fibbia oppure con bottone centrale e a 4 punti con doppia regolazione.



Taglia	A	B	C
XS	5 cm	17,5 cm	4 cm
S	7 cm	17,5 cm	5 cm
M	7,5 cm	22 cm	5,5 cm
L	8 cm	28 cm	5,5 cm
XL	9,5 cm	33 cm	6 cm

X	Taglia
X < 18 cm	XS
17 < X < 22 cm	S
20 < X < 26 cm	M
25 < X < 35 cm	L
34 cm < X	XL

Riconducibili per omogeneità funzionale* ai seguenti codici ISO:
18.09.39.163 Cintura pelvica
*a discrezione del medico specialista

Cintura pelvica a singola regolazione



Cintura a singola regolazione, il sistema di chiusura con fibbia protetta da imbottitura e non direttamente "a vista" dell'utente, fornisce maggior sicurezza riducendo il rischio di aperture indesiderate.

Codice articolo	Taglia
ALLMPESIN XS	XS
ALLMPESIN S	S
ALLMPESIN M	M
ALLMPESIN L	L
ALLMPESIN XL	XL



Cintura pelvica a singola regolazione con bottone centrale



Codice articolo	Taglia
ALLMPESINCENTRALE XS	XS
ALLMPESINCENTRALE S	S
ALLMPESINCENTRALE M	M
ALLMPESINCENTRALE L	L
ALLMPESINCENTRALE XL	XL



Cintura a singola regolazione, grazie al bottone (push) centrale consente una chiusura veloce e sicura, per un rapido aggancio e sgancio delle due sezioni della cintura.

Cintura pelvica a 4 punti con doppia regolazione



Codice articolo	Taglia
ALLMPE4DOP XS	XS
ALLMPE4DOP S	S
ALLMPE4DOP M	M
ALLMPE4DOP L	L

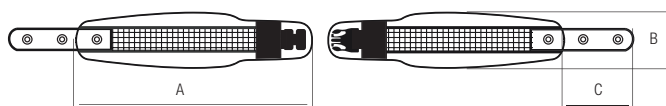


La cintura a quattro punti presenta un maggior range di regolazioni grazie a 2 ganci anteriori regolabili e una maggior tenuta e stabilità garantita da quattro punti fissaggio.

Cintura pelvica da doccia



Cintura a singola regolazione con sistema di chiusura con fibbia, realizzata in materiale impermeabile, ideata per l'utilizzo su sedie da doccia.



Codice articolo	Taglia	A	B	C	Z
ALLMPECINDO S	S	25 cm	9 cm	50 cm	18 < Z < 27 cm
ALLMPECINDO M	M	40 cm	10 cm	50 cm	25 < Z < 37 cm
ALLMPECINDO L	L	50 cm	11 cm	50 cm	33 < Z < 46 cm



POSIZIONAMENTI

Posizionamento in carrozzina

Kinetic Balance

Cintura ferma caviglie



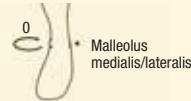
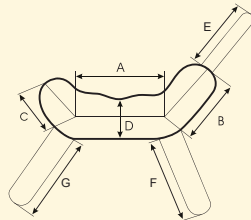
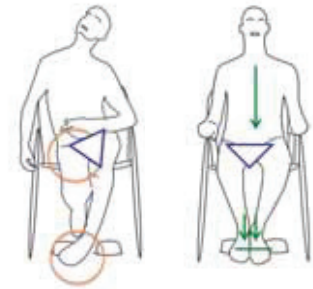
Cintura di sicurezza ferma caviglie con chiusura in velcro per garantire ad utenti in carrozzina un posizionamento corretto degli arti inferiori ed una più ampia libertà di movimento della parte superiore.

Le cinghie di regolazione vanno montate sulla pedana della carrozzina, sono morbide consentendo di adattare l'ausilio alla curvatura della caviglia.

Inoltre la chiusura in velcro è regolabile per qualsiasi necessità.

Il montaggio della cintura è semplice e avviene tramite strumenti di fissaggio forniti nella confezione. La cintura ferma caviglie presenta bordi in neoprene ed è costituita da materiale impermeabile e repellente alla polvere. Permette di tenere la giusta postura dei piedi cioè paralleli alla seduta così da garantire una distribuzione della pressione e una maggiore stabilità del bacino, consentendo inoltre una corretta postura del tronco.

La cintura ferma caviglie è fornita in coppia, per essere utilizzata su entrambi i piedi.



O	Taglia
16,5 < O < 22 cm	S
21 < O < 26 cm	M
20 < O < 26 cm	L

Taglia	A	B	C	D	E	F	G
S	11 cm	7,5 cm	6 cm	5,5 cm	11 cm	21 cm	21 cm
M	14 cm	9,5 cm	6,5 cm	6 cm	14 cm	26 cm	26 cm
L	17 cm	11 cm	6,5 cm	6 cm	17 cm	26 cm	26 cm



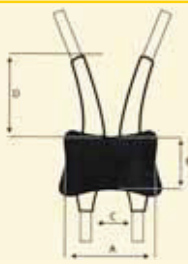
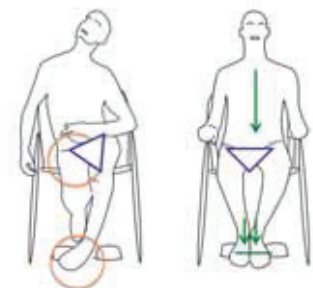
Codice articolo	Taglia
ALLMFERCAV S	S
ALLMFERCAV M	M
ALLMFERCAV L	L

Cintura divaricatrice

Cintura divaricatrice che, posizionata nella zona mediale della coscia, fornisce un'ottima resistenza alla rotazione ed all'inclinazione del bacino di utenti in carrozzina. Il sistema di posizionamento in abduzione è dotato di bordi rifiniti in neoprene, costituito da materiale impermeabile, antiscivolo e repellente alla polvere.

Le cinghie della cintura sono regolabili in funzione delle esigenze dell'utente.

Il massimo confort è inoltre garantito dalla imbottitura della parte collocata nel sottocoscia e delle due fasce di contenimento.



Taglia	A	B	C	D
S	21,5 cm	18 cm	9 cm	19 cm
M	24 cm	21 cm	11 cm	24 cm
L	27 cm	24 cm	13 cm	30 cm

H	Taglia
14 < H < 19 cm	S
19 < H < 24 cm	M
24 cm < H	L



Codice articolo	Taglia
ALLMDIVAR S	S
ALLMDIVAR M	M
ALLMDIVAR L	L