



TRASFERIMENTI

Supporti per il trasferimento

Trasferimenti assistiti

Kit professionale per trasferimenti



Contenuto del Kit: Cintura di trasferimento semplice
Cintura di trasferimento lombare
Cintura di trasferimento per gambe
Piano Girevole
Cuscino Girevole
Asse per trasferimenti
Telino ad alto scorrimento

Codice articolo
TRANSFER KIT

Kit completo di ausili professionali per il trasferimento di pazienti con difficoltà motorie. Consigliato per l'utilizzo specialistico. Il Kit può essere trasportato con facilità grazie alla pratica borsa, inclusa.



Telo scorrevole di trasferimento

Small

↔ 85 cm

↗ 100 cm

Medium

↔ 85 cm

↗ 140 cm

🌀 max 40°

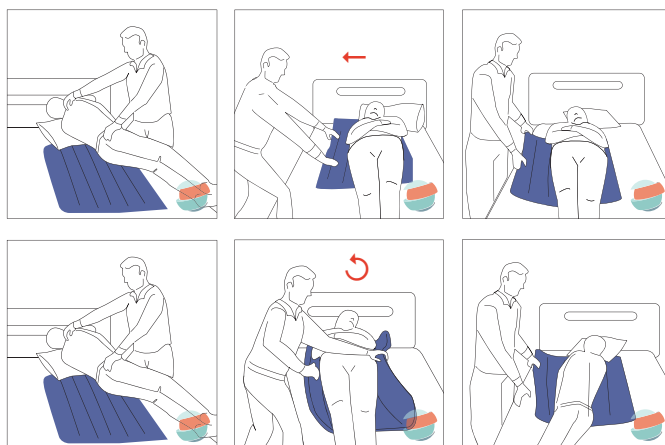
Large

↔ 85 cm

↗ 190 cm



Codice articolo	Descrizione
TR TLSCORR100	Telo scorrevole di trasferimento 85x100 cm Small
TR TLSCORR140	Telo scorrevole di trasferimento 85x140 cm Medium
TR TLSCORR190	Telo scorrevole di trasferimento 85x190 cm Large



Telo in forma circolare, realizzato internamente in materiale ad elevata scorrevolezza, mentre la superficie esterna consente di garantire il grip con il corpo dell'utente. Utilizzabile per spostamenti sul letto (in senso orizzontale o verticale) o "cambiare fianco" sia in presenza di un assistente, in autonomia. Il telo consente anche di movimentare il paziente allettato tra due superfici diverse poste alla stessa altezza (per esempio tra letto e barella doccia).

Telino ad alto scorrimento

Medium

↔ 41 cm

↗ 60 cm

📦 max 150 kg

🌀 max 60°

Large

↔ 71 cm

↗ 122 cm

📦 max 150 kg

🌀 max 60°



In materiale ad alto scorrimento per agevolare il trasferimento/spostamento a/nel letto di persone con abilità motorie limitate. In forma tubolare e con laccio utilizzabile per spostare il telino e movimentare l'utente con il minimo sforzo. Ideale per il riposizionamento verticale a letto a seguito di scivolamento.

Codice articolo	Descrizione
TR SUPERSC60	Telino ad alto scorrimento 41x60 cm Medium
TR SUPERSC122	Telino ad alto scorrimento 71x122 cm Large

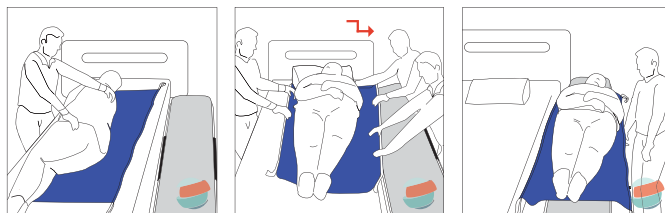
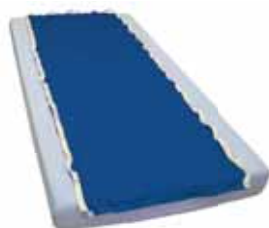
Telo alto scorrimento e sollevamento con cinghie

↔ 71 cm

↗ 200 cm

🌀 max 60°

📦 max 180 kg



Ausilio privo di proprietà di attrito di 2 metri per 71 cm. Dispone di cinghie sui quattro lati, che consentono di utilizzarlo anche per piccoli trasferimenti tra superfici diverse (dove è richiesto un leggero sollevamento dell'utente).

Codice articolo	Descrizione
TR SCORSOLL200	Telo alto scorrimento e sollevamento con cinghie 71x200 cm

Per movimentazioni professionali si consiglia l'uso in combinazione ad una barella telo per spostamenti.



TRASFERIMENTI

Supporti per il trasferimento

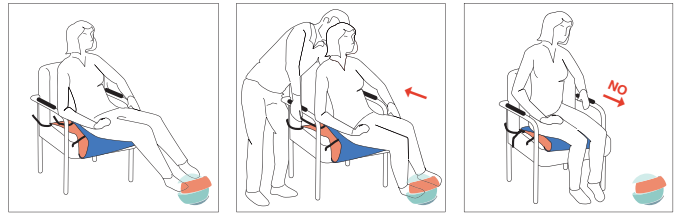
Trasferimenti assistiti: teli

Telo di posizionamento monodirezionale con cinghie



- ↔ 45 cm
- ↗ 130 cm
- 🕒 max 40°

Codice articolo	Descrizione
TR ONEWAY130X45	Telo di posizionamento monodirezionale con cinghie 45x130 cm



Agevola il corretto posizionamento e il mantenimento della postura grazie ad una particolare e studiata composizione della sezione interna. Quest'ultima consente al caregiver di posizionare l'utente riducendo lo sforzo su schiena e articolazioni superiori. Le tre bande rosse ad elevato grip sulla superficie interna, limitano lo scivolamento in avanti ed il conseguente disallineamento dei segmenti corporei. Permette la movimentazione in un'unica direzione. Su ciascun lato una coppia di cinghie consente la presa da parte dell'assistente, mentre sul lato corto le due cinghie permettono di allacciare il telo al telaio di una carrozzina o allo schienale di una sedia.

Barella telo per spostamenti - evacuazioni

- | | |
|-------------------|-------------------|
| Standard 1 | Standard 2 |
| ↔ 53 cm | ↔ 53 cm |
| ↗ 110 cm | ↗ 150 cm |
| 🕒 max 40° | 🕒 max 40° |
| 📦 388 g | 📦 545 g |
| 🏋️ max 150 kg | 🏋️ max 150 kg |

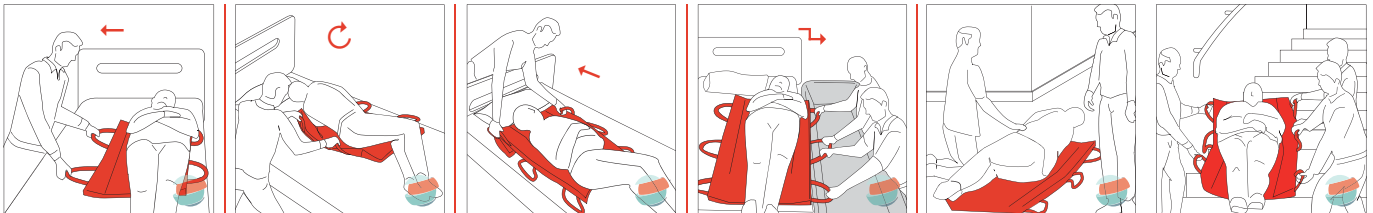


- | | |
|-----------------|-----------------|
| Deluxe 1 | Deluxe 2 |
| ↔ 53 cm | ↔ 53 cm |
| ↗ 110 cm | ↗ 150 cm |
| 🕒 max 40° | 🕒 max 40° |
| 📦 1,2 kg | 📦 1,6 kg |
| 🏋️ max 180 kg | 🏋️ max 180 kg |



Codice articolo	Descrizione
TR BAREVAC1	Barella telo Standard per spostamenti- evacuazione 53x110 cm
TR BAREVAC2	Barella telo Standard per spostamenti- evacuazione 53x150 cm

Codice articolo	Descrizione
TR BAREVDELUXE1	Barella telo Deluxe per spostamenti- evacuazione 53x110 cm
TR BAREVDELUXE2	Barella telo Deluxe per spostamenti- evacuazione 53x150 cm



La versione Standard è utilizzata per il riposizionamento a letto attraverso movimenti laterali, verso l'alto oppure il basso. La superficie esterna in nylon facilita lo scivolamento del paziente non generando alcun tipo di attrito con il corpo e semplificando le funzioni dell'assistente. Il modello Deluxe è dotato, di un'asse flessibile in plastica nella sezione centrale, rivestita di materiale morbido per garantire il confort dell'utente. Questo consente di impiegarla come barella per evacuazione oltre che per trasferimenti "brevi". Le ampie ed extra resistenti impugnature di questi modelli sono due o tre a seconda della lunghezza dei teli, le sezioni esterne sono in ogni versione internamente imbottite.

Medi Roller barella semirigida per trasferimenti



- ↔ 50 cm
- ↗ 180 cm
- 📦 120 kg
- 🕒 cover esterna max 90°



Tavola con cover scorrevole per i trasferimenti tra superfici con massimo 20 cm di dislivello. Medi Roller, la più leggera sul mercato ha un'anima rigida con un'imbottitura morbida in entrambi i lati. La cover permette una bassa frizione nei trasferimenti laterali assicurando il confort della cute dell'utente ed agevolando l'operato degli assistenti. La barella è pieghevole per esser riposta in poco spazio e trasportata con facilità. Si consiglia l'utilizzo con componenti usa e getta per la tutela dell'igiene.

Codice articolo	Descrizione
TR MEDIROLL	Medi Roller barella semirigida per trasferimenti



TRASFERIMENTI

Supporti per il trasferimento

Trasferimenti assistiti: cinture

Cintura lombare imbottita sollevamento e trasferimento



- ↗ totale 158 cm
- ↗ imbottitura 115 cm
- ↕ 13 cm
- 🕒 max 40°



Codice articolo	Descrizione
TR CINTSOLL	Cintura lombare imbottita da sollevamento e trasferimento

Consente all'assistente di operare con una buona postura evitando carichi eccessivi su articolazioni e schiena. In presenza di pazienti in grado di partecipare allo spostamento è indossata dal caregiver (è l'assistito ad utilizzare le impugnature). Confortevole, grazie al rivestimento interno in tessuto morbido ed antiscivolo e alle quattro maniglie verticali e le due orizzontali. Regolabile, assiste anche la deambulazione.

Cintura per gambe



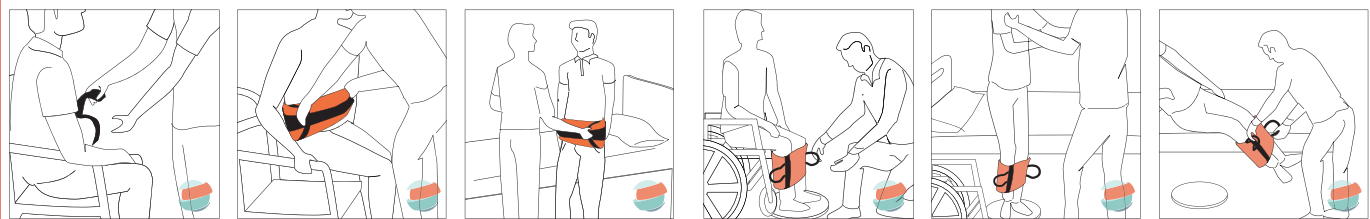
- ↗ 100 cm
- ↕ 24 cm
- 🕒 max 40°



Codice articolo	Descrizione
TR CINTGAMBE	Cintura per gambe con due impugnature

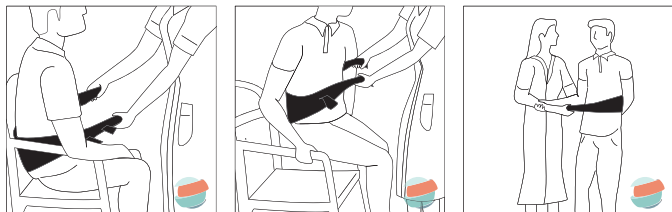
Facilita la movimentazione di utenti con problemi alle articolazioni inferiori, permette all'assistente di operare con una buona postura evitando carichi eccessivi. Confortevole, grazie al rivestimento interno in tessuto morbido ed antiscivolo, presenta due larghe impugnature (anch'esse imbottite e rinforzate). Regolabile, grazie alla chiusura in velcro, consente di sollevare le gambe dell'utente con rapidità attraverso un semplice gesto.

Per movimentazioni professionali si consiglia l'uso di una combinazione con: cintura lombare, cintura per gambe, piano girevole, asse di trasferimento blu con scanalature.



Cintura di trasferimento con quattro impugnature

- ↗ 74 cm
- ↕ 14 cm
- 📦 205 g
- max 95 kg



Codice articolo	Descrizione
TR CINTRA	Cintura di trasferimento con quattro impugnature

Maniglia SOLLEVATI TANDEM

- ↗ 24,4 cm
- ↕ 11,5 cm
- 📦 224 g
- max 120 kg

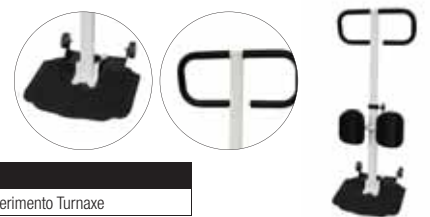


Codice articolo	Descrizione
TR TANDEM	Maniglia SOLLEVATI TANDEM

Maniglia per il sollevamento di utenti con mobilità ridotta. La doppia impugnatura antiscivolo, permette di evitare traumi eccessivi durante le operazioni, sia all'utente che all'assistente. Le impugnature imbottite e antiscivolo offrono un saldo appiglio. Ideale per il trasporto date le piccole dimensioni.

Ausilio per il trasferimento Turnaxe

- ↕ da 60 a 130 cm
- 📦 6,5 kg
- max 130 kg



Codice articolo	Descrizione
ALLM TURN	Ausilio per il trasferimento Turnaxe

Permette ad utenti con moderata funzionalità degli arti inferiori di partecipare al trasferimento consentendo all'assistente di operare con una buona postura di lavoro evitando carichi eccessivi su articolazioni e schiena.

